

1

Назначение

Двухстадийный фильтр доочистки питьевой воды на основе УСВР (УГЛЕРОДНАЯ СМЕСЬ ВЫСОКОЙ РЕАКЦИОННОЙ СПОСОБНОСТИ, патенты №2163883, №2163840, №2184086) предназначен для удаления из питьевой воды взвешенных частиц, запахов, мутности, цветности, органических соединений, свободного активного хлора, хлорорганических соединений, трехвалентного железа, осадка гидроксида трехвалентного железа (ржавчины), меди, алюминия, цинка, тяжелых металлов, жиров, нефти, нефтепродуктов. В первой ступени используется картридж на основе ионообменной смолы которая умягчает жесткую воду с повышенным содержанием кальция и магния.

2

Технические данные фильтра

Производительность максимальная, л/час	до 50
Ресурс картриджа на основе УСВР*, л	до 2000
Ресурс картриджа на основе ионообменной смолы *, л	до 6000

*Максимальный ресурс и производительность фильтра зависят от качества исходной воды.

3

Состав и схема изделия

3.1. В комплект поставки фильтра входят:

- двухстадийный фильтр «ZF-2 De luxe» – 1 шт.;
- соединительный шланг – 2 шт.;
- ключ для замены картриджа – 1 шт.;
- кран с креплениями – 1 шт.;
- картридж на основе УСВР – 1 шт.;
- картридж на основе ионообменной смолы – 1 шт.;
- переходник для врезки в водопроводную сеть – 1 шт.;
- паспорт и инструкция по эксплуатации – 1 шт.

Данный фильтр может ставиться как около мойки (рис 1) так и под мойкой (рис 2).

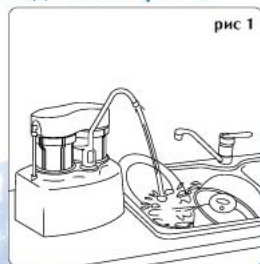


рис 1

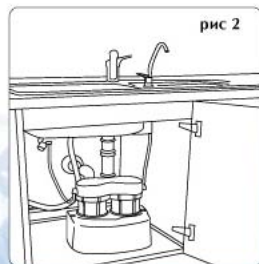


рис 2

4

Устройство и работа

- 4.1. В первой ступени используется картридж на основе ионообменной смолы которая умягчает жесткую воду с повышенным содержанием кальция и магния. Во второй ступени загрязнения, накапливающиеся в фильтре, прочно удерживаются УСВР и не вымываются в отфильтрованную воду. Извлечение загрязнений из воды осуществляется посредством:
- ее сорбции сорбентом;
 - вследствие задержания взвешенных частиц и образования осадка в толще фильтрующего слоя.

5

Монтаж фильтра

- 5.1. В данной модели картриджи уже вставлены в корпус фильтра на заводе изготовителе. Для смены картриджа отверните ключом колбу как показано на рис 3.
- 5.2. Соберите фильтр как показано на рис 3. Сделайте врезку в водопроводную сеть к холодной воде при помощи переходника. Плавно откройте водопроводный кран и дайте небольшой напор воды (примерно 0,5 л/мин). Параллельно нажмите на клавишу открывания воды на кране фильтра для выпуска воздушной пробки.

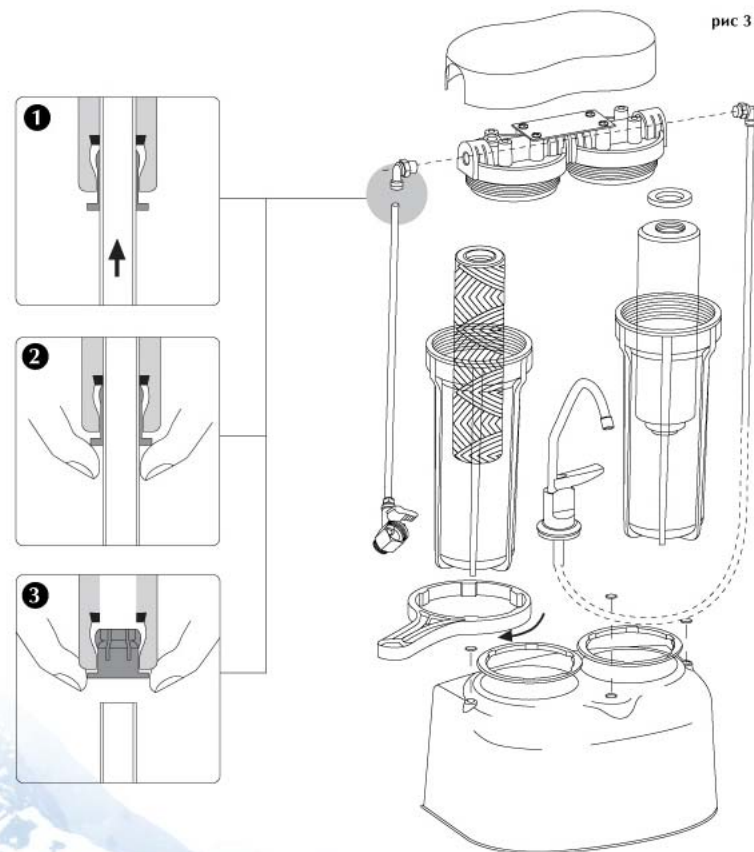


рис 3

6

Использование по назначению

- 6.1. Перед началом эксплуатации следует пропустить через фильтр не менее 3-х литров воды.
- 6.2. После длительной (более 3-х дней) остановки использования фильтра, следует пропустить через фильтр не менее 3-х литров воды.

7

Хранение

Фильтр должен храниться в заводской упаковке в сухом помещении.